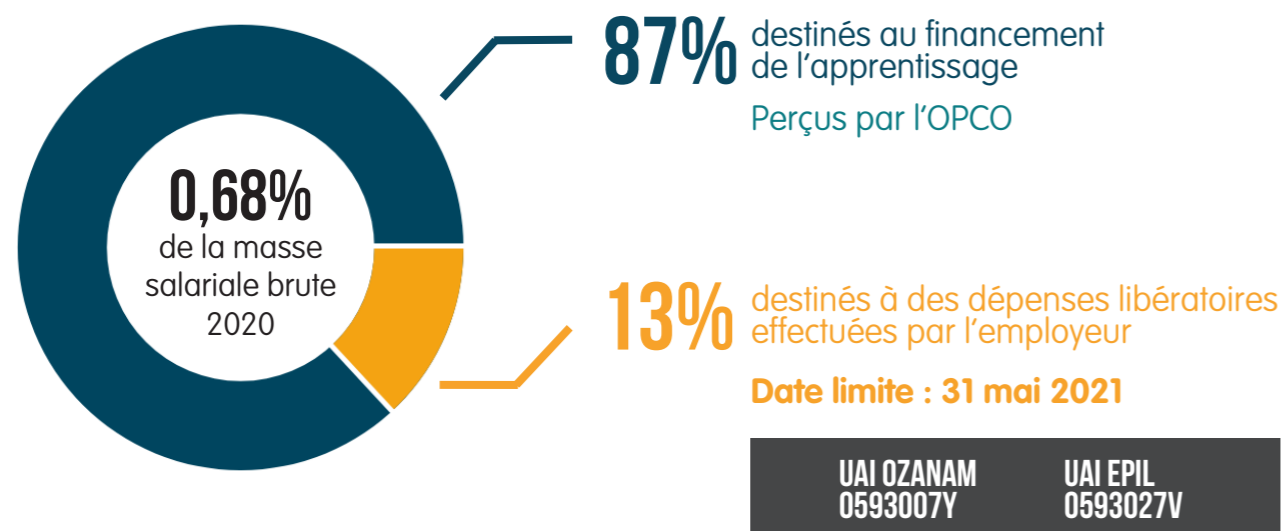


# COMMENT VERSER VOTRE TAXE D'APPRENTISSAGE AU GROUPE OEC ?

Depuis la réforme du 1er janvier 2019, la taxe d'apprentissage et la contribution à la formation professionnelle sont **rassemblées dans une contribution unique** à la formation et à l'alternance. Elle est calculée à partir de la masse salariale de l'année précédente et comprend 2 parts :



En choisissant de nous verser les 13% de la taxe d'apprentissage,

- Vous vous engagez à nos côtés dans notre mission éducative ;
- Vous favorisez le développement de nos formations initiales technologiques et professionnelles en nous permettant de nous équiper et de renouveler le matériel existant.

*Continuons notre collaboration,  
pour une belle réussite ensemble*



LYCÉE OZANAM  
ENSEIGNEMENT GÉNÉRAL ET TECHNOLOGIQUE  
50 rue Saint Gabriel 59045 Lille Cedex  
Tél : 03 20 21 96 50

LYCÉE EPIL  
ENSEIGNEMENT PROFESSIONNEL  
82 rue des Meuniers 59000 Lille  
Tel : 03 20 57 38 73

contact@groupe-oec.fr — www.groupe-oec.fr



## LES AIDER À CONSTRUIRE LEUR AVENIR

*Plus que jamais notre objectif commun*



Groupe

OZANAM • EPIL • CAMPUS

CAMPAGNE 2021  
TAXE D'APPRENTISSAGE

# LYCÉES DES MÉTIERS

*Croire en tous, accompagner chacun*

Le Groupe OEC – Ozanam EPIL Campus – regroupe des lieux de formations variés et à taille humaine, avec pour ambition de faire preuve de confiance, de professionnalisme et de réalisme concernant les réformes et les changements structurels de notre système éducatif.

Nos domaines de formations :



Nos labellisations :



Le label Euroscol reconnaît la mobilisation de notre groupe pour s'inscrire dans une dynamique européenne, par le portage et la participation à des projets et par la construction de parcours européens dans la perspective de la création d'un « Espace européen de l'éducation ».



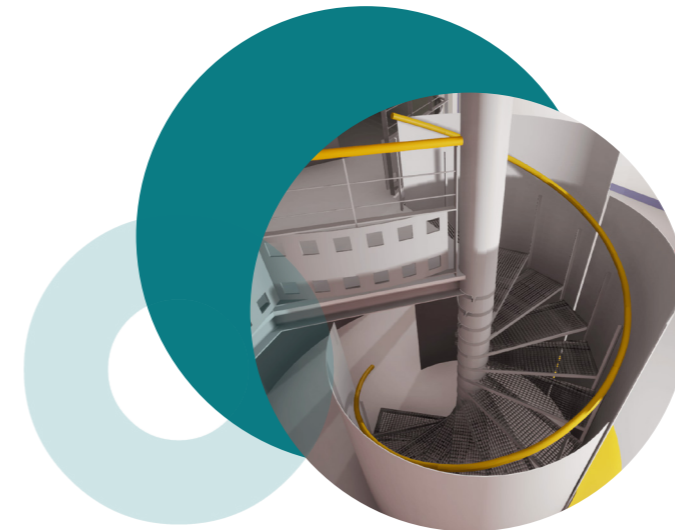
## LE GROUPE OEC

*En quelques chiffres clés*



# UN GRAND MERCI !

*Pour les derniers investissements réalisés*



Virtualisation 3D de la construction d'un bâtiment en réalité virtuelle



Maquettes pédagogiques et didactiques

*Pour nos futurs projets d'investissement*



Industrie 4.0 : Mise en place de la réalité augmentée



Développement de la formation à la robotique



Équipement des ateliers et création d'un FabLab

# ÉCOLES ET ENTREPRISES, ENSEMBLE, AIDONS NOS ÉTUDIANTS À CONSTRUIRE LEUR AVENIR !